

# Dálnice D6

## Knínice – Bošov

INFORMAČNÍ LETÁK, stav k 05/2019



ŘEDITELSTVÍ SILNIC A DÁLNIC ČR

# Knínice – Bošov

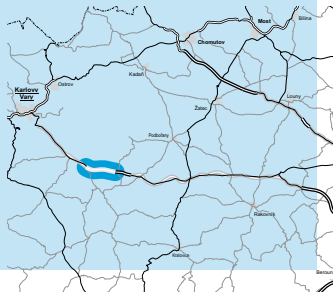
## DOPRAVNÍ VÝZNAM STAVBY

**Stavba „D6 Knínice–Bošov“ je jedním z úseků přestavby silnice I/6 na dálnici D6. Hlavní náplní stavby je tedy zkapacitnění a úprava stávající dvoupruhové silnice I/6 v úseku mezi obcemi Knínice a Bošov. Ta je v současné době vedena po dvoupruhové komunikaci v šířkách asi 8–10 metrů.**

Účelem stavby je převedení silnice I/6 na kapacitní čtyřpruhovou směrově rozdělenou komunikaci, která bezpečně převede vysoké dopravní zátěže. Vybudováním čtyřpruhové komunikace, která bude mít větší kapacitu a jejíž odvodnění vozovky bude separováno přes odlučovače, se podstatně sníží jak riziko havárií, tak i úniků látek do okolí. Vozidla se v dané oblasti zdrží kratší dobu, což bude mít vliv na snížení emisí a rizik pro přírodu.

Silnice I/6 v současné době zajišťuje hlavní silniční spojení ve směru Praha – Karlovy Vary – Cheb – hranice se Spolkovou republikou Německo a je jedním z nejzatíženějších silničních úseků na území České republiky.

Stávající silnice má dvoupruhové uspořádání s nevyhovujícími směrovými a spádovými parametry a místy je i v kolizi s ekologickými vztahy v území. Dále nepostačuje narůstajícím intenzitám silniční dopravy a nezajišťuje její plynulost a bezpečnost. Proto byla její přestavba na dálnici D6 zařazena do plánu výstavby dálnic.



## UMÍSTĚNÍ A POPIS STAVBY

Začátek úpravy navazuje na dokončenou stavbu „D6 Bošov–Lubenec“ (zprovozněna v 11/2015). Na konci úseku navazuje na stavební úsek „D6 Žalmanov–Knínice“. Délka komunikace je 7900 metrů a v celém úseku je trasa vedena po zemědělských půdách jižně od stávající silnice I/6. Připojení dálnice D6 na silniční síť je provedeno mimoúrovňovou křižovatkou u obce Knínice v km 6,300. Obsluha území bude zajištěna sítí polních cest napojených na silnice II. a III. třídy.

Hlavní trasa budoucí komunikace je navržena v kategorii R 21,5/100. Její směrové a výškové poměry odpovídají platným normám a dosahují parametrů umožňujících po celé trase délku rozhledu pro zastavení. V řešeném úseku je jedna mimoúrovňová křižovatka (MÚK), která řeší napojení na silnici II/205 u obce Knínice. Všechny zpomalovací i zrychlovací pruhy jsou rovněž navrženy dle platných norem.

Trasa projektované části komunikace navazuje na zmíněný úsek komunikace „D6 Lubenec–Bošov“, pokračuje západním směrem, souběžně se stávající silnicí I/6 do km 3,000, kde se jižně odklání více od silnice I/6 a v km asi 7,000 se opět přibližuje ke stávající silnici I/6. Mimoúrovňově kříží biokoridor v km 2,200 a 5,400 a nadregionální biokoridor v km 2,000 a 2,450. Trasa je vedena mimo obydlené oblasti v mírně zvlněném terénu, v nadmořské výšce asi 540–695 m n. m. Zájmové území není v kontaktu s ochrannými pásmy vodních zdrojů a nevztahují se na něj žádné omezující ochranné režimy.

Součástí předmětného úseku dálnice D6 mezi obcemi Knínice a Bošov jsou obousměrné odpočívky Věrušičky v km 3,000. Na odpočívce je navrženo stání pro 26, respektive 36 osobních automobilů, 30 nákladních automobilů a 5 autobusů. Na odpočívkách se počítá se zřízením čerpací stanice pohonných hmot.

Na trase bude realizováno šest mostních objektů, z toho pět na hlavní trase přes vodoteče a silnice II. a III. tříd. Stavbou budou vyvolány četné přeložky inženýrských sítí, zejména vodohospodářských objektů.

Odvodnění silnice I/6 bude separováno. Vody z komunikace jsou přes odvodňovací rigoly vedeny středovou kanalizací do odlučovačů ropných látek. Vody z okolního terénu jsou svedeny příkopy do vodotečí v přilehlém území.

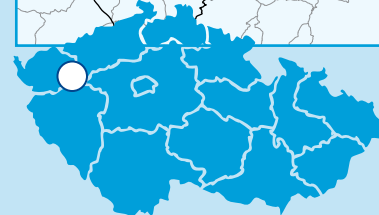
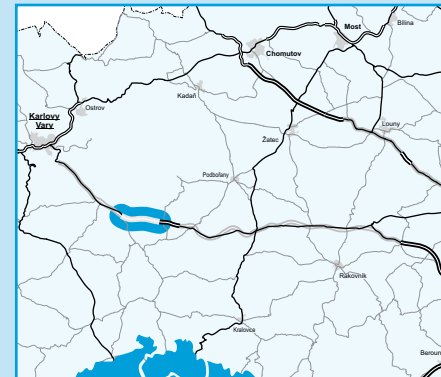
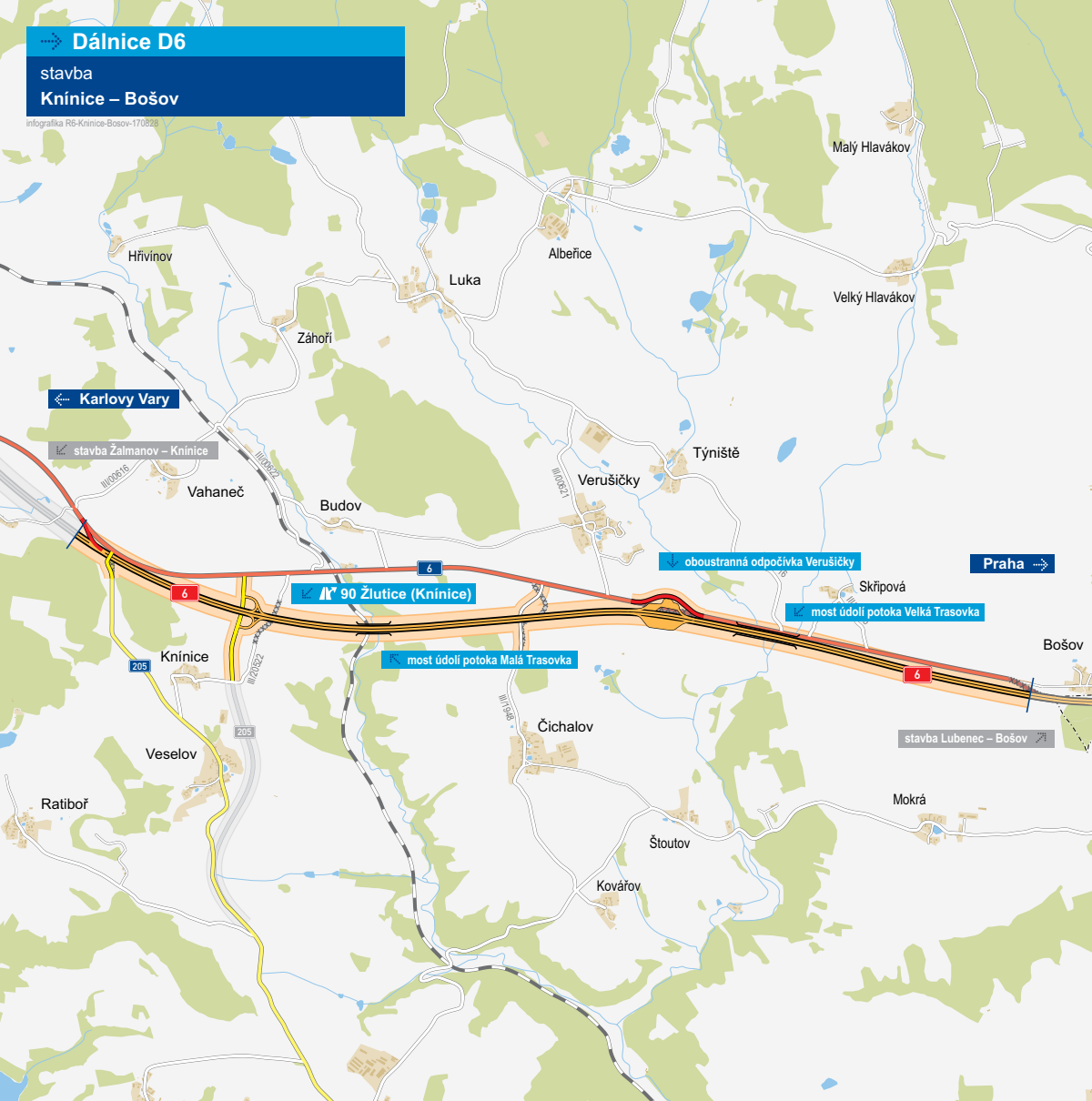
Dálnice D6 odvede tranzitní dopravu mimo zastavená území obcí, čímž se podstatně zlepší životní podmínky jejich obyvatel, sníží se riziko nehod chodců a cyklistů, dojde k poklesu imisní zátěže v obytných zástavbách, sníží se míra hlukového zatížení v obytných zónách,lepší se možnost využití stávající silnice I/6 pro místní dopravu a lepší se celková dostupnost karlovarského regionu.


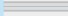
# → Dálnice D6

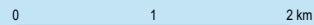
stavba

**Knínice – Bošov**

infografika R6-Knínice-Bošov-170828



-  řešená stavba
-  jiné stavby



Geografická data poskytl VGHMÚF Dobruška, © MO ČR, 2013



ŘEDITELSTVÍ SILNIC A DÁLNIC ČR

# Knínice – Bošov

## STAV PŘÍPRAVY / REALIZACE

Na stavbu je vydáno pravomocné územní rozhodnutí. V 11/2018 bylo zahájeno řízení o prodloužení platnosti ÚR. Majetkoprávní a inženýrská příprava neprobíhá, neboť není k dispozici dokumentace ke stavebnímu povolení.

Centrální komise MD dne 29. 6. 2015 doporučila další postup přípravy respektující směrové řešení v již zpracovaných projektech s optimalizací výškového řešení a v kategorii 21,5/100, což si vyžádá změnu územního rozhodnutí.

Vzhledem k novele zákona o vlivu stavby na životní prostředí byly na začátku června 2017 zahájeny práce na nové dokumentaci EIA podle zákona č. 100/2001 Sb. Dne 19. 10. 2018 byl MŽP vydán závěr zjišťovacího řízení.

EIA	ZP	UR	SP	VZ	ZS	UP
08/2002	10/2004	10/2009	2022	2022	2023	2026

**Význam zkratk:** EIA: Stanovisko EIA • ZP: Schválení záměru projektu • UR: Vydání územního rozhodnutí • SP: Vydání stavebního povolení • VZ: Vyhlášení výběrového řízení • ZS: Zahájení výstavby • UP: Uvedení do provozu

## DATA O STAVBĚ

### Hlavní trasa:

délka: 7900 m  
kategorie: R 21,5/100  
plocha vozovek: 169 850 m<sup>2</sup>  
počet všech stavebních objektů: 71

### Mostní objekty:

na dálnici: 5  
nad dálnicí: 1  
celková délka mostů: 874 m

### Mimourovňové křižovatky:

MÚK Knínice  
celková délka větví: 734 m

### Opěrné zdi:

počet: 4 (celková délka: 736 m)

### Úpravy ostatních komunikací:

počet: 7 (celková délka: 3200 m)

### Přeložky a úpravy inž. sítí:

vodohospodářské objekty: 23  
objekty elektro a sdělovací: 15

### Celkový objem zemních prací:

výkopy: 330 490 m<sup>3</sup>  
násypy: 637 671 m<sup>3</sup>

### Název stavby:

D6 Knínice–Bošov

### Místo stavby:

Karlovarský kraj

### Katastrální území:

Mokrá, Vrbice u Valče, Skřípová,  
Týniště, Štoutov, Věrušičky, Čichalov,  
Knínice u Žlutic

### Druh stavby:

novostavba

### Objednatel:

Ředitelství silnic a dálnic ČR

### Zpracovatel DÚR:

PRAGOPROJEKT a.s.

### Předpokládaná cena stavby:

2 926 821 000 Kč (bez DPH)

**Pozn.:** Tento leták byl aktualizován v květnu 2019. Jelikož výstavbu významných dopravních komunikací ovlivňuje velké množství faktorů, které se nedají předem předvídat, jsou uvedená data pouze orientační.